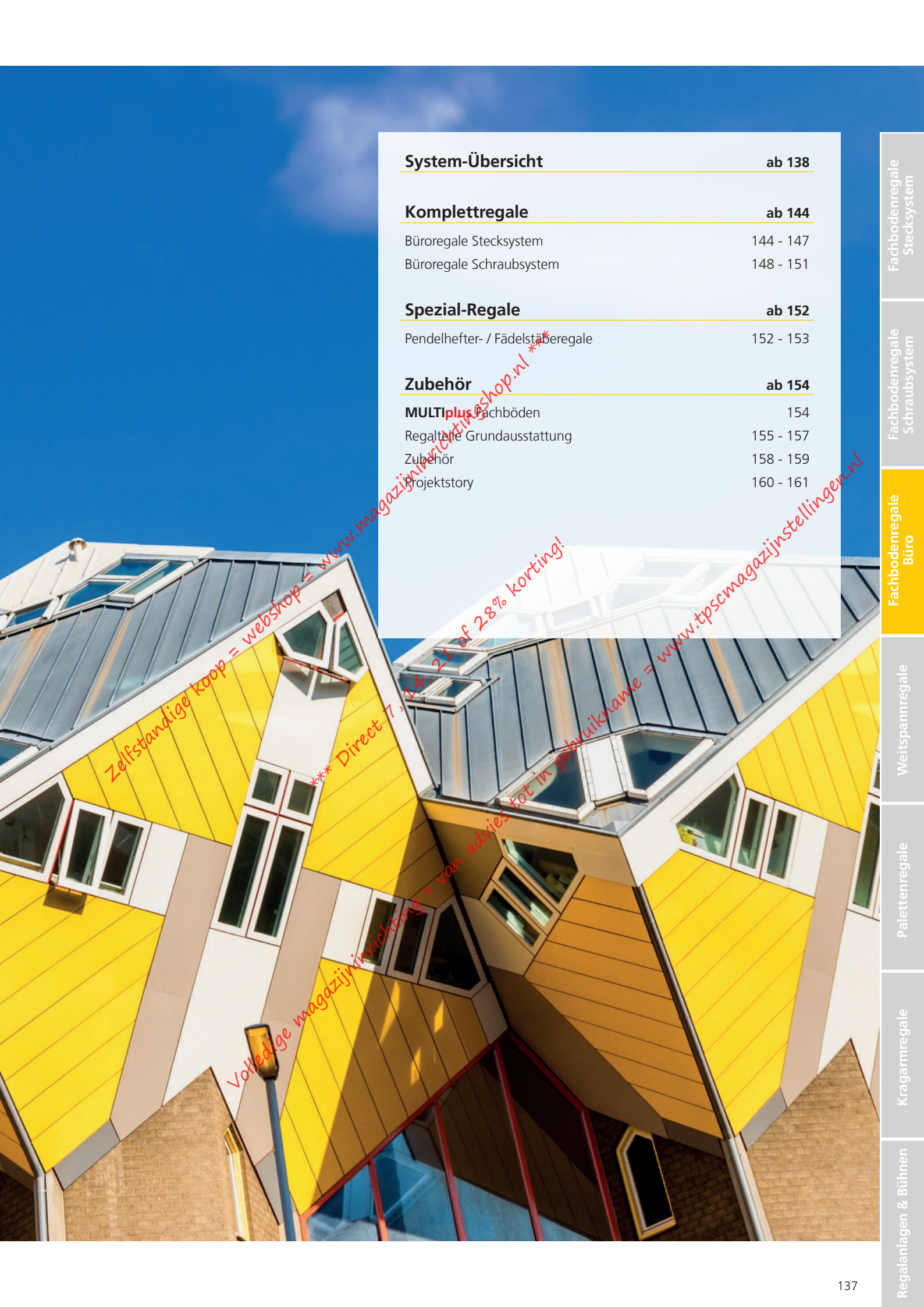


# » Fachbodenregal Büro

– viel Platz auf engem Raum





## System-Übersicht

ab 138

## Komplettregale

ab 144

Büroregale Stecksystem

144 - 147

Büroregale Schraubsystem

148 - 151

## Spezial-Regale

ab 152

Pendelhefter- / Fädelständerregale

152 - 153

## Zubehör

ab 154

**MULTIplus** Fachböden

154

Regaltelle Grundausrüstung

155 - 157

Zubehör

158 - 159

Projektstory

160 - 161

Zelfstandige koop = webshop =

\*\*\* Direct 7,5% of 28% korting!

Volledige magazijnrichting = van advies tot in gebruikname =

www.tpscmagazijnstellingen.nl

Fachbodenregale  
Stecksystem

Fachbodenregale  
Schraubsystem

Fachbodenregale  
Büro

Weitspannregale

Palettenregale

Kragarmregale

Regalanlagen & Bühnen

# » Büroregale

## viel Platz für Ordnung

- für bis zu 192 Ordner pro Feld (bei 2.300 mm Höhe)
- optimale Raumausnutzung durch Höhenverstellbarkeit der Fachböden im Raster von 25 mm
- einseitig und beidseitig nutzbar
- wahlweise als Steck- oder Schraubsystem
- Regale mit **MULTIplus85** oder **MULTIplus150** Fachböden
- zur attraktiven Optik: Stecksystem Büroregale mit ungelochten Rahmenfronten und Fachböden

**TIPP** Im Bereich der Büroregale verfügen beide Fachböden über eine Kantenhöhe von 25 mm und bieten mit unserem 25 mm-Raster der T-Profile eine ideale Höhenanpassung an Ihr Archivgut.

# 25 mm

## » Fachböden in zwei Ausführungen

### MULTIplus85

#### Der Solide

- **85 kg Fachlast:** Einsatz bei einseitig nutzbaren Büroregalen in 300 mm Tiefe
- **25 mm Kantenhöhe**
- die **Anschlagleisten** verhindern das Durchschieben von Ordnern und Unterlagen

#### Unser Bestseller

### MULTIplus150

#### Der Alleskönner

- **150 kg Fachlast:** Einsatz bei beidseitig nutzbaren Büroregalen in 600 mm Tiefe
- für die Fachlast einzigartige **Kantenhöhe von nur 25 mm**
- der **Mittelanschlag** verhindert das Durchschieben von Ordnern und Unterlagen

## » Anschlagleiste & Mittelanschlag damit alles an seinem Platz bleibt

Bei Büroregalen von SCHULTE Lagertechnik wird das Herausfallen oder Durchschieben von Ordnern durch eine **Anschlagleiste** oder einen **Mittelanschlag** verhindert.

Bei 300 mm tiefen Regalen verhindert die Anschlagleiste das Durchschieben der Ordner.

Bei 600 mm tiefen Regalen verhindert der Mittelanschlag das Durchschieben der Ordner. Alle Fachböden in 600 mm Tiefe besitzen hierfür serienmäßig eine **Mittelanschlag-Lochung**.

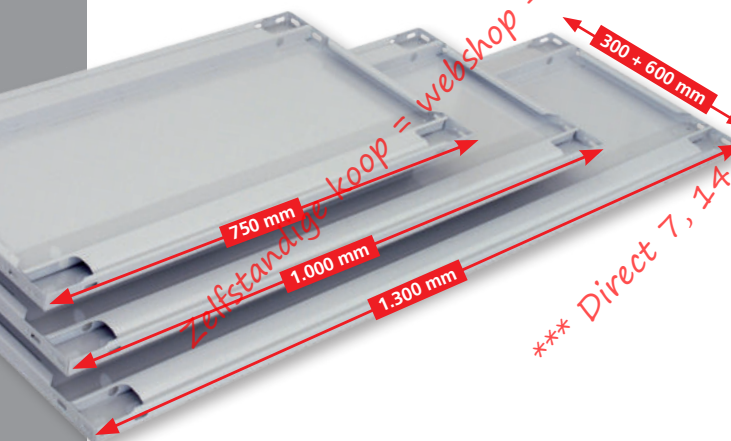
**NEU**



Anschlagleiste



Mittelanschlag



## » Variable Breiten & Tiefen für eine optimale Anpassung

Fachböden für Büroregale sind in drei verschiedenen Breiten und zwei Tiefen erhältlich. Dies ermöglicht eine optimale Anpassung an die vorhandene Lagerfläche und das Lagergut.

## » Oberflächen in vielfältiger Auswahl

Alle Fachböden und Profile sind in der Standardausführung sendzimirverzinkt oder pulverbeschichtet in RAL 7035 lichtgrau erhältlich. Zusätzlich sind die T-Profil-Rahmen auch in schwarz erhältlich.

### Oberflächenausführungen:



sendzimir-  
verzinkt



RAL 7035  
lichtgrau



schwarz  
nur T-Profil-Rahmen

## » Büroregale Stecksystem

modular, flexibel, innovativ

- schnelle und einfache Montage, flexibler Umbau möglich
- auf Wunsch mit Anschlagleiste oder Mittelanschlag, gegen Durchschieben oder Herausfallen der Ordner
- modulare Anpassung der Regale durch umfangreiches Systemzubehör und Kompatibilität untereinander
- geeignet zum Aufbau mehrgeschossiger Regalanlagen
- 300 mm Regaltiefe: bis zu 96 Ordner pro Regalfeld bei 2.300 mm Höhe  
600 mm Regaltiefe: bis zu 192 Ordner pro Regalfeld bei 2.300 mm Höhe

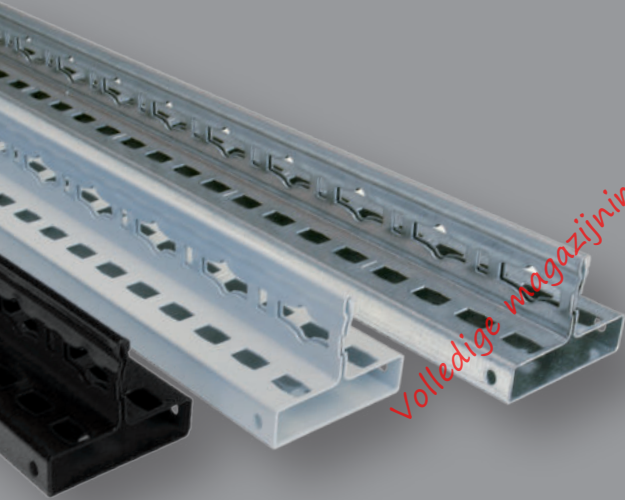
Zelfstandige koop = webshop = [www.magazijninrichtingshop.nl](http://www.magazijninrichtingshop.nl) \*\*\*  
\*\*\* Direct 7, 14, 21 of 28% korting!  
Volledige magazijninrichting = van advies tot in gebruikname = [www.tpscsmagazijnstellingen.nl](http://www.tpscsmagazijnstellingen.nl)

## » MULTIplus T-Profil

flexibel in der Höhe  
durch 25 mm-Raster

Die Lochung **der MULTIplus T-Profile** im SCHULTE Stecksystem erfolgt in einem **25 mm-Raster**. In Kombination mit den **MULTIplus** Fachböden, die ebenfalls eine Kantenhöhe von 25 mm haben, ergibt sich eine einzigartige Flexibilität der Höhenverstellbarkeit.

Die Abstimmung zwischen Raster und Fachböden ermöglicht eine optimale Anpassung an die zu lagernden Güter und erlaubt so die höchstmögliche Ausnutzung des Regalvolumens.





Anschlagleiste

## » Einseitig nutzbar

Aussteifung durch Kreuzstrebe  
Anschlagleiste bei Regaltiefe 300 mm

Bei 300 mm tiefen Regalen verhindert die **Anschlagleiste** das Durchschieben der Ordner.

### Vorteile:

- günstige Aussteifungsvariante für die einseitige Nutzung
- Anschlagleisten (optionales Zubehör) verhindern das Durchschieben von Ordnern oder Unterlagen
- optimale Anpassung durch **MULTIplus85** Fachböden
- ideal zur Aufstellung von Regalzeilen vor Wänden

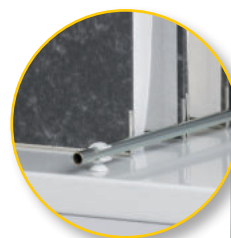
## » Beidseitig nutzbar

Aussteifung durch Längsriegel  
Mittelanschlag bei Regaltiefe 600 mm

Längsriegel werden einfach in das Lochraster der **MULTIplus** T-Profil-Rahmen gesteckt und gewährleisten eine hohe Standfestigkeit. Bei 600 mm tiefen Regalen verhindert der **Mittelanschlag** das Durchschieben der Ordner. Die Fachböden besitzen dafür serienmäßig eine **Mittelanschlag-Lochung**.

### Vorteile:

- Aussteifungsvariante für die beidseitige Nutzung
- Mittelanschlüge (optionales Zubehör) verhindern das Durchschieben von Ordnern oder Unterlagen
- optimale Anpassung durch **MULTIplus150** Fachböden
- ideal zum Aufbau von freistehenden Regalzeilen



Mittelanschlag



## » Büroregale Schraubsystem

robust, vielseitig, preiswert

- das preiswerte System für eingeschossige Regalzeilen
- Montage durch Verschrauben der Winkelprofile und Fachböden
- auf Wunsch mit Anschlagleiste oder Mittelanschlag, gegen Durchschieben oder Herausfallen der Ware
- 300 mm Regaltiefe: bis zu 96 Ordner pro Regalfeld bei 2.300 mm Höhe  
600 mm Regaltiefe: bis zu 192 Ordner pro Regalfeld bei 2.300 mm Höhe

## » Winkelprofile

flexibel in der Höhe durch 25 mm-Raster

Die Winkelprofile erhalten Sie in drei verschiedenen Größen, abhängig vom jeweiligen Anwendungszweck. Unterschiedliche Abmessungen und Materialstärken sorgen für hohe Stabilität bei jedem Regal.

Die Lochung der Winkelprofile im SCHULTE Schraubsystem erfolgt in einem **25 mm-Raster**. In Kombination mit den **MULTIplus** Fachböden ergibt sich eine einzigartige Flexibilität der Höhenverstellbarkeit.

Sie sparen Platz durch geringe Aufbaumaße bei langen Regalzeilen durch schlanke Winkelprofile.



## » Einseitig nutzbar

Aussteifung durch Eckwinkel  
Anschlagleiste bei Regaltiefe 300 mm



Anschlagleiste

Bei 300 mm tiefen Regalen verhindert die **Anschlagleiste** das Durchschieben der Ordner.

### Vorteile:

- günstige Aussteifungsvariante für die einseitige Nutzung
- Anschlagleisten (optionales Zubehör) verhindern das Durchschieben von Ordnern oder Unterlagen
- optimale Ausstattung mit **MULTIplus85** Fachböden
- ideal zur Aufstellung von Regalzeilen vor Wänden

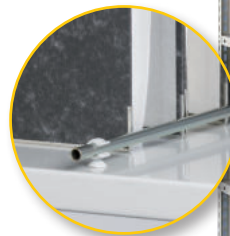
## » Beidseitig nutzbar

Aussteifung durch Eckwinkel  
Mittelanschlag bei Regaltiefe 600 mm

Bei 600 mm tiefen Regalen verhindert der **Mittelanschlag** das Durchschieben der Ordner. Die Fachböden besitzen dafür serienmäßig eine **Mittelanschlag-Lochung**.

### Vorteile:

- Aussteifungsvariante für die beidseitige Nutzung
- Mittelanschlüge (optionales Zubehör) verhindern das Durchschieben von Ordnern oder Unterlagen
- optimale Ausstattung mit **MULTIplus150** Fachböden
- ideal zum Aufbau von freistehenden Regalzeilen



Mittelanschlag





# » Büroregale Stecksystem

zur Ablage und Organisation im Büro und Archiv

Fachbodenregale  
Stecksystem

Fachbodenregale  
Schräusystem

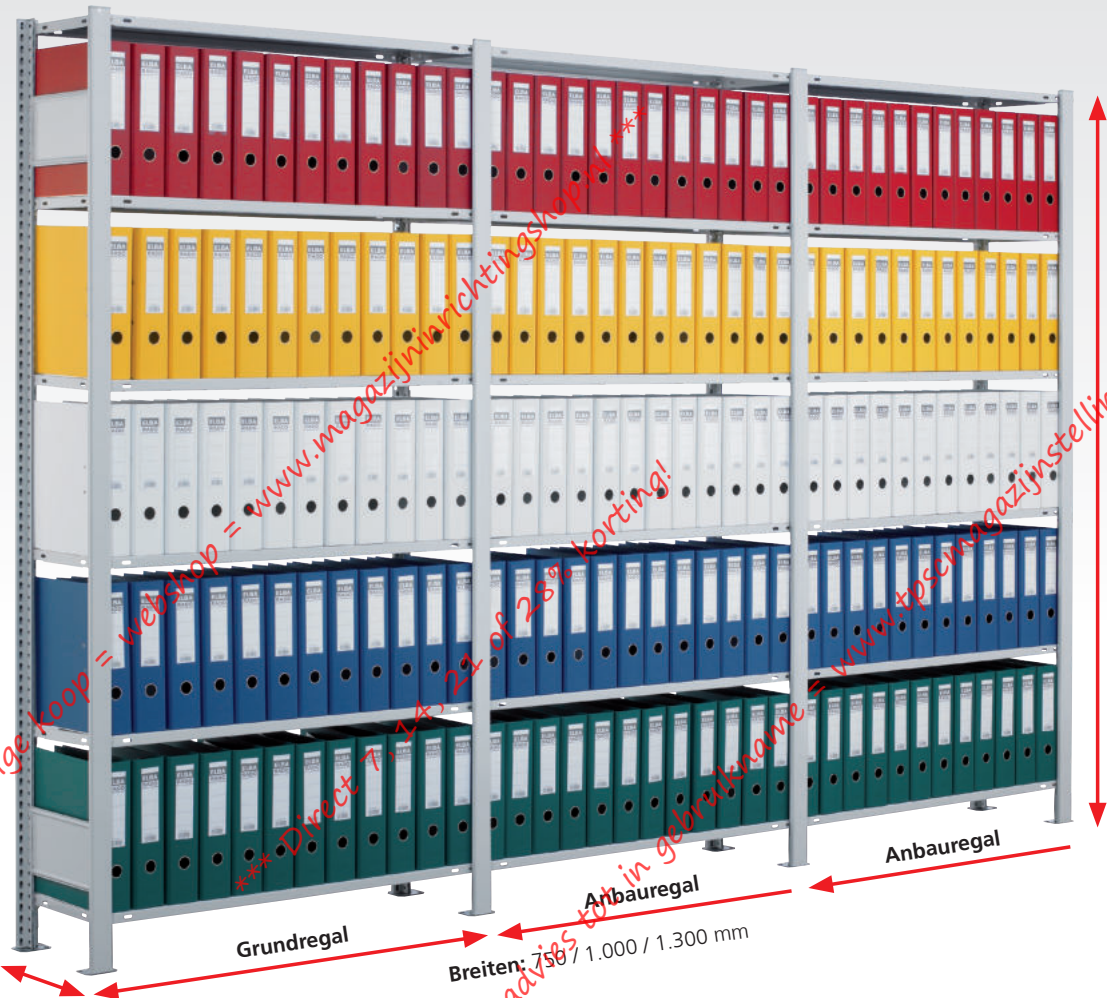
Fachbodenregale  
Büro

Weitspannregale

Palettenregale

Kragarmregale

Regalanlagen & Bühnen



*Zelfstandige koop = webshop = www.magazijnrichtingskracht.nl*  
*\*\*\* Direct 7-14% of 28% korting!*  
*Volledige magazijninrichting = van advies tot in gebruikname = www.tpssmagazijnstellingen.nl*

**Planung**

Die angegebenen Traglasten gelten für gleichmäßig verteilte Lasten je Regalboden.

Ordnerhöhen (OH) geben die Anzahl der Lagerebenen an.

Bei Komplettregalen werden T-Profile und Tiefenriegel standardmäßig in der Ausführung **MULTIplus** steckbar geliefert. Wünschen Sie vormontierte Rahmen werden diese gegen Mehrpreis werkseitig genietet (siehe Seite 83).

**Sicherheit**

Regale mit einem Höhen/Tiefen-Verhältnis **größer 5:1 müssen gemäß DGUV Regel 108-007 (BGR 234) gegen Kippen gesichert werden.**

**Beispiel:**  
 Ein einseitig nutzbares Büroregal mit einer Tiefe von 300 mm und einer Höhe von 1.800 mm muss durch eine Wandverankerung gesichert werden.  
 Ein beidseitig nutzbares Büroregal mit 600 mm Tiefe darf bis zu einer Höhe von 3.000 mm ohne Kippicherung aufgestellt werden.

**Aufbaumaße**

**Grundregal:**  
 Nennlänge + 60 mm

**Anbauregal:**  
 Nennlänge + 6 mm

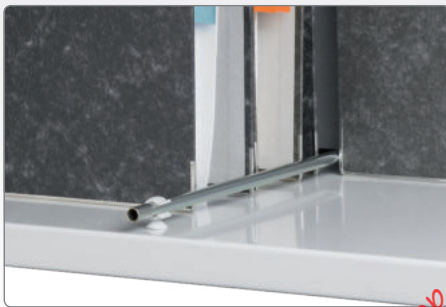
**Rahmentiefe gesamt:**  
 Nenntiefe + 36 mm

**Knicklänge:**  
 Alle Bestellvorschläge sind statisch auf eine maximale Knicklänge von 600 mm ausgelegt. Größere Knicklängen auf Anfrage möglich.



### Anschlagleiste

Bei einseitig nutzbaren Büroregalen mit 300 mm Tiefe kann eine Anschlagleiste eingesetzt werden.



### Mittelanschlag

Bei beidseitig nutzbaren Büroregalen mit 600 mm Tiefe kann ein Mittelanschlag eingesetzt werden. Die Fachböden besitzen serienmäßig eine Mittelanschlag-Lochung.



### Ungelochte T-Profil-Rahmenfronten

Für eine edle Optik werden alle Stecksystem Büroregale mit ungelochten Rahmenfronten und Fachböden geliefert.

## Produktmerkmale

### Einseitig nutzbar

- Aussteifung durch Kreuzstrebe
- Anschlagleisten (optionales Zubehör) verhindern das Durchschieben von Ordnern oder Unterlagen
- optimale Anpassung durch **MULTIplus85** Fachböden
- 300 mm Regaltiefe: fasst bis zu 96 Ordner pro Feld bei 2.300 mm Höhe
- attraktive Optik durch ungelochte T-Profil-Fronten und Fachböden
- ideal zur Aufstellung von Regalzeilen vor Wänden

### Beidseitig nutzbar

- Aussteifung durch Längenriegel
- Mittelanschlüge (optionales Zubehör) verhindern das Durchschieben von Ordnern oder Unterlagen
- optimale Anpassung durch **MULTIplus150** Fachböden
- 600 mm Regaltiefe: fasst bis zu 192 Ordner pro Feld bei 2.900 mm Höhe
- attraktive Optik durch ungelochte T-Profil-Fronten und Fachböden
- ideal zum Aufbau von freistehenden Regalanlagen

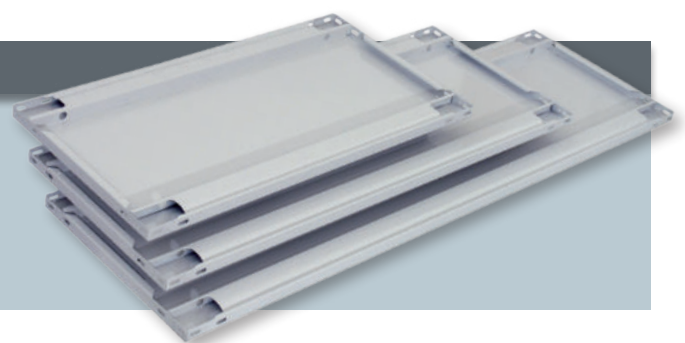
### Schnellfinder

Fachböden	154
T-Profil-Rahmen	156
Anschlagleisten & Mittelanschlüge	157
Unterteilungen	158
Flügeltüren	159

## Der richtige Fachboden?



Bei allen Büroregalen sind die Fachböden bereits auf die Fachlasten entsprechend abgestimmt. Bei beidseitig nutzbaren Büroregalen mit 600 mm Tiefe wird ein **MULTIplus150** Fachboden eingesetzt. Bei einseitig genutzten Regalen mit 300 mm Tiefe wird ein **MULTIplus85** Fachboden verwendet.



Stecksystem

einseitig nutzbar

300 mm Tiefe

Kreuzstrebe

## Büroregale Stecksystem MULTIplus85

einseitig nutzbar · 300 mm Tiefe · Aussteifung durch Kreuzstrebe



### Fachbreite 750 mm · Fachlast 85 kg

					300 mm Tiefe mit Anschlagleiste (Zusatzboden inkl. Anschlagleiste) Der Deckboden hat keine Anschlagleiste.				300 mm Tiefe ohne Anschlagleiste (Zusatzboden ohne Anschlagleiste)			
Höhe mm	Feldlast Tonnen	Fachböden (Ordnerhöhen)	Ordner Stück		Grundregal		Anbauregal		Grundregal		Anbauregal	
verzinkt	1.800	1.300	5 (4 OH)	36	17700	116,19 €	17703	83,65 €	17718	108,23 €	17721	75,69 €
	2.000	1.400	6 (5 OH)	45	17706	129,69 €	17709	95,71 €	17724	119,74 €	17727	85,76 €
	2.300	1.100	7 (6 OH)	54	17712	147,91 €	17715	110,13 €	17730	135,97 €	17733	98,19 €
	Zusatzboden mit 4 Fachbodenträgern				11123-B-AL	10,62 €	11123-B-AL	10,62 €	11123-B	8,63 €	11123-B	8,63 €
RAL 7035 lichtgrau	1.800	1.300	5 (4 OH)	36	36000	142,41 €	36003	103,25 €	36018	127,37 €	36021	88,21 €
	2.000	1.400	6 (5 OH)	45	36006	161,78 €	36009	119,72 €	36024	142,98 €	36027	100,92 €
	2.300	1.100	7 (6 OH)	54	36012	184,75 €	36015	137,99 €	36030	162,19 €	36033	115,43 €
	Zusatzboden mit 4 Fachbodenträgern				30123-B-AL	13,57 €	30123-B-AL	13,57 €	30123-B	9,81 €	30123-B	9,81 €
Rahmen: schwarz Böden: lichtgrau	1.800	1.300	5 (4 OH)	36	36000-S	142,41 €	36003-S	103,25 €	36018-S	127,37 €	36021-S	88,21 €
	2.000	1.400	6 (5 OH)	45	36006-S	161,78 €	36009-S	119,72 €	36024-S	142,98 €	36027-S	100,92 €
	2.300	1.100	7 (6 OH)	54	36012-S	184,75 €	36015-S	137,99 €	36030-S	162,19 €	36033-S	115,43 €
	Zusatzboden mit 4 Fachbodenträgern				30123-B-AL	13,57 €	30123-B-AL	13,57 €	30123-B	9,81 €	30123-B	9,81 €

### Fachbreite 1.000 mm · Fachlast 85 kg

					300 mm Tiefe mit Anschlagleiste (Zusatzboden inkl. Anschlagleiste) Der Deckboden hat keine Anschlagleiste.				300 mm Tiefe ohne Anschlagleiste (Zusatzboden ohne Anschlagleiste)			
Höhe mm	Feldlast kg	Fachböden (Ordnerhöhen)	Ordner Stück		Grundregal		Anbauregal		Grundregal		Anbauregal	
verzinkt	1.800	1.300	5 (4 OH)	48	17701	125,25 €	17704	92,71 €	17719	115,13 €	17722	82,59 €
	2.000	1.400	6 (5 OH)	60	17707	140,67 €	17710	106,69 €	17725	128,02 €	17728	94,04 €
	2.300	1.100	7 (6 OH)	72	17713	160,81 €	17716	123,03 €	17731	145,63 €	17734	107,85 €
	Zusatzboden mit 4 Fachbodenträgern				11133-B-AL	12,54 €	11133-B-AL	12,54 €	11133-B	10,01 €	11133-B	10,01 €
RAL 7035 lichtgrau	1.800	1.300	5 (4 OH)	48	36001	150,75 €	36004	111,59 €	36019	133,87 €	36022	94,71 €
	2.000	1.400	6 (5 OH)	60	36007	171,88 €	36010	129,82 €	36025	150,78 €	36028	108,72 €
	2.300	1.100	7 (6 OH)	72	36013	196,61 €	36016	149,85 €	36031	171,29 €	36034	124,53 €
	Zusatzboden mit 4 Fachbodenträgern				30133-B-AL	15,33 €	30133-B-AL	15,33 €	30133-B	11,11 €	30133-B	11,11 €
Rahmen: schwarz Böden: lichtgrau	1.800	1.300	5 (4 OH)	48	36001-S	150,75 €	36004-S	111,59 €	36019-S	133,87 €	36022-S	94,71 €
	2.000	1.400	6 (5 OH)	60	36007-S	171,88 €	36010-S	129,82 €	36025-S	150,78 €	36028-S	108,72 €
	2.300	1.100	7 (6 OH)	72	36013-S	196,61 €	36016-S	149,85 €	36031-S	171,29 €	36034-S	124,53 €
	Zusatzboden mit 4 Fachbodenträgern				30133-B-AL	15,33 €	30133-B-AL	15,33 €	30133-B	11,11 €	30133-B	11,11 €

### Fachbreite 1.300 mm · Fachlast 85 kg

					300 mm Tiefe mit Anschlagleiste (Zusatzboden inkl. Anschlagleiste) Der Deckboden hat keine Anschlagleiste.				300 mm Tiefe ohne Anschlagleiste (Zusatzboden ohne Anschlagleiste)			
Höhe mm	Feldlast kg	Fachböden (Ordnerhöhen)	Ordner Stück		Grundregal		Anbauregal		Grundregal		Anbauregal	
verzinkt	1.800	1.300	5 (4 OH)	64	17702	145,73 €	17705	112,17 €	17720	133,57 €	17723	100,01 €
	2.000	1.400	6 (5 OH)	80	17708	164,94 €	17711	129,94 €	17726	149,74 €	17729	114,74 €
	2.300	1.100	7 (6 OH)	96	17714	188,87 €	17717	150,07 €	17732	170,63 €	17735	131,83 €
	Zusatzboden mit 4 Fachbodenträgern				11153-B-AL	16,33 €	11153-B-AL	16,33 €	11153-B	13,29 €	11153-B	13,29 €
RAL 7035 lichtgrau	1.800	1.300	5 (4 OH)	64	36002	174,95 €	36005	134,77 €	36020	155,71 €	36023	115,53 €
	2.000	1.400	6 (5 OH)	80	36008	200,63 €	36011	157,55 €	36026	176,58 €	36029	133,50 €
	2.300	1.100	7 (6 OH)	96	36014	229,91 €	36017	182,13 €	36032	201,05 €	36035	153,27 €
	Zusatzboden mit 4 Fachbodenträgern				30153-B-AL	19,88 €	30153-B-AL	19,88 €	30153-B	15,07 €	30153-B	15,07 €
Rahmen: schwarz Böden: lichtgrau	1.800	1.300	5 (4 OH)	64	36002-S	174,95 €	36005-S	134,77 €	36020-S	155,71 €	36023-S	115,53 €
	2.000	1.400	6 (5 OH)	80	36008-S	200,63 €	36011-S	157,55 €	36026-S	176,58 €	36029-S	133,50 €
	2.300	1.100	7 (6 OH)	96	36014-S	229,91 €	36017-S	182,13 €	36032-S	201,05 €	36035-S	153,27 €
	Zusatzboden mit 4 Fachbodenträgern				30153-B-AL	19,88 €	30153-B-AL	19,88 €	30153-B	15,07 €	30153-B	15,07 €

Alle Preise ohne Bestückung. Die Tabellen zeigen Bestellbeispiele. Weitere Abmessungen und Ausführungen auf Anfrage.

5 Tage ab Lager

# Büroregale Stecksystem MULTIplus150

beidseitig nutzbar · 600 mm Tiefe · Aussteifung durch Längenriegel



## Fachbreite 750 mm · Fachlast 150 kg

					600 mm Tiefe mit Mittelschlag (Zusatzboden inkl. Mittelschlag) Der Deckboden hat keinen Mittelschlag.				600 mm Tiefe ohne Mittelschlag (Zusatzboden ohne Mittelschlag)			
					Grundregal		Anbauregal		Grundregal		Anbauregal	
	Höhe mm	Feldlast kg	Fachböden (Ordnerhöhen)	Ordner Stück								
verzinkt	1.800	1.300	5 (4 OH)	72	17736	161,79 €	17739	130,15 €	17754	151,75 €	17757	120,11 €
	2.000	1.400	6 (5 OH)	90	17742	182,13 €	17745	148,85 €	17760	169,58 €	17763	136,30 €
	2.300	1.100	7 (6 OH)	108	17748	206,79 €	17751	169,21 €	17766	191,73 €	17769	154,65 €
	Zusatzboden mit 4 Fachbodenträgern					17207-B-MA	17,06 €	17207-B-MA	17,06 €	17207-B	14,55 €	17207-B
RAL 7035 lichtgrau	1.800	1.300	5 (4 OH)	72	36036	199,83 €	36039	161,39 €	36054	189,79 €	36057	151,35 €
	2.000	1.400	6 (5 OH)	90	36042	227,05 €	36045	185,71 €	36060	214,50 €	36063	173,16 €
	2.300	1.100	7 (6 OH)	108	36048	257,87 €	36051	211,83 €	36066	242,81 €	36069	196,77 €
	Zusatzboden mit 4 Fachbodenträgern					37207-B-MA	21,42 €	37207-B-MA	21,42 €	37207-B	18,91 €	37207-B
Rahmen: schwarz Böden: lichtgrau	1.800	1.300	5 (4 OH)	72	36036-S	199,83 €	36039-S	161,39 €	36054-S	189,79 €	36057-S	151,35 €
	2.000	1.400	6 (5 OH)	90	36042-S	227,05 €	36045-S	185,71 €	36060-S	214,50 €	36063-S	173,16 €
	2.300	1.100	7 (6 OH)	108	36048-S	257,87 €	36051-S	211,83 €	36066-S	242,81 €	36069-S	196,77 €
	Zusatzboden mit 4 Fachbodenträgern					37207-B-MA	21,42 €	37207-B-MA	21,42 €	37207-B	18,91 €	37207-B

## Fachbreite 1.000 mm · Fachlast 150 kg

					600 mm Tiefe mit Mittelschlag (Zusatzboden inkl. Mittelschlag) Der Deckboden hat keinen Mittelschlag.				600 mm Tiefe ohne Mittelschlag (Zusatzboden ohne Mittelschlag)			
					Grundregal		Anbauregal		Grundregal		Anbauregal	
	Höhe mm	Feldlast kg	Fachböden (Ordnerhöhen)	Ordner Stück								
verzinkt	1.800	1.300	5 (4 OH)	96	17737	194,04 €	17740	162,40 €	17755	180,68 €	17758	149,04 €
	2.000	1.400	6 (5 OH)	120	17743	220,46 €	17746	187,18 €	17761	203,76 €	17764	170,48 €
	2.300	1.100	7 (6 OH)	144	17749	251,20 €	17752	214,12 €	17767	231,16 €	17770	194,08 €
	Zusatzboden mit 4 Fachbodenträgern					17261-B-MA	23,14 €	17261-B-MA	23,14 €	17261-B	19,80 €	17261-B
RAL 7035 lichtgrau	1.800	1.300	5 (4 OH)	96	36037	224,72 €	36040	186,28 €	36055	211,36 €	36058	172,92 €
	2.000	1.400	6 (5 OH)	120	36043	256,42 €	36046	215,08 €	36061	239,72 €	36064	198,38 €
	2.300	1.100	7 (6 OH)	144	36049	291,72 €	36052	245,68 €	36067	271,68 €	36070	225,64 €
	Zusatzboden mit 4 Fachbodenträgern					37261-B-MA	25,90 €	37261-B-MA	25,90 €	37261-B	22,56 €	37261-B
Rahmen: schwarz Böden: lichtgrau	1.800	1.300	5 (4 OH)	96	36037-S	224,72 €	36040-S	186,28 €	36055-S	211,36 €	36058-S	172,92 €
	2.000	1.400	6 (5 OH)	120	36043-S	256,42 €	36046-S	215,08 €	36061-S	239,72 €	36064-S	198,38 €
	2.300	1.100	7 (6 OH)	144	36049-S	291,72 €	36052-S	245,68 €	36067-S	271,68 €	36070-S	225,64 €
	Zusatzboden mit 4 Fachbodenträgern					37261-B-MA	25,90 €	37261-B-MA	25,90 €	37261-B	22,56 €	37261-B

## Fachbreite 1.300 mm · Fachlast 150 kg

					600 mm Tiefe mit Mittelschlag (Zusatzboden inkl. Mittelschlag) Der Deckboden hat keinen Mittelschlag.				600 mm Tiefe ohne Mittelschlag (Zusatzboden ohne Mittelschlag)			
					Grundregal		Anbauregal		Grundregal		Anbauregal	
	Höhe mm	Feldlast kg	Fachböden (Ordnerhöhen)	Ordner Stück								
verzinkt	1.800	1.300	5 (4 OH)	128	17738	228,22 €	17741	196,58 €	17756	210,78 €	17759	179,14 €
	2.000	1.400	6 (5 OH)	160	17744	260,48 €	17747	227,20 €	17762	238,68 €	17765	205,40 €
	2.300	1.100	7 (6 OH)	192	17750	297,06 €	17753	259,98 €	17768	270,90 €	17771	233,82 €
	Zusatzboden mit 4 Fachbodenträgern					17561-B-MA	28,98 €	17561-B-MA	28,98 €	17561-B	24,62 €	17561-B
RAL 7035 lichtgrau	1.800	1.300	5 (4 OH)	128	36038	261,02 €	36041	222,58 €	36056	243,58 €	36059	205,14 €
	2.000	1.400	6 (5 OH)	160	36044	299,40 €	36047	258,06 €	36062	277,60 €	36065	236,26 €
	2.300	1.100	7 (6 OH)	192	36050	341,38 €	36053	295,34 €	36068	315,22 €	36071	269,18 €
	Zusatzboden mit 4 Fachbodenträgern					37561-B-MA	32,58 €	37561-B-MA	32,58 €	37561-B	28,22 €	37561-B
Rahmen: schwarz Böden: lichtgrau	1.800	1.300	5 (4 OH)	128	36038-S	261,02 €	36041-S	222,58 €	36056-S	243,58 €	36059-S	205,14 €
	2.000	1.400	6 (5 OH)	160	36044-S	299,40 €	36047-S	258,06 €	36062-S	277,60 €	36065-S	236,26 €
	2.300	1.100	7 (6 OH)	192	36050-S	341,38 €	36053-S	295,34 €	36068-S	315,22 €	36071-S	269,18 €
	Zusatzboden mit 4 Fachbodenträgern					37561-B-MA	32,58 €	37561-B-MA	32,58 €	37561-B	28,22 €	37561-B

Fachbodenregale Stecksystem  
Fachbodenregale Schraubsystem  
Fachbodenregale Büro  
Weitspannregale  
Palettenregale  
Kragarmregale  
Regalanlagen & Bühnen

# » Büroregale Schraubsystem

zur Ablage und Organisation im Büro und Archiv

Fachbodenregale  
Stecksystem

Fachbodenregale  
Schraubsystem

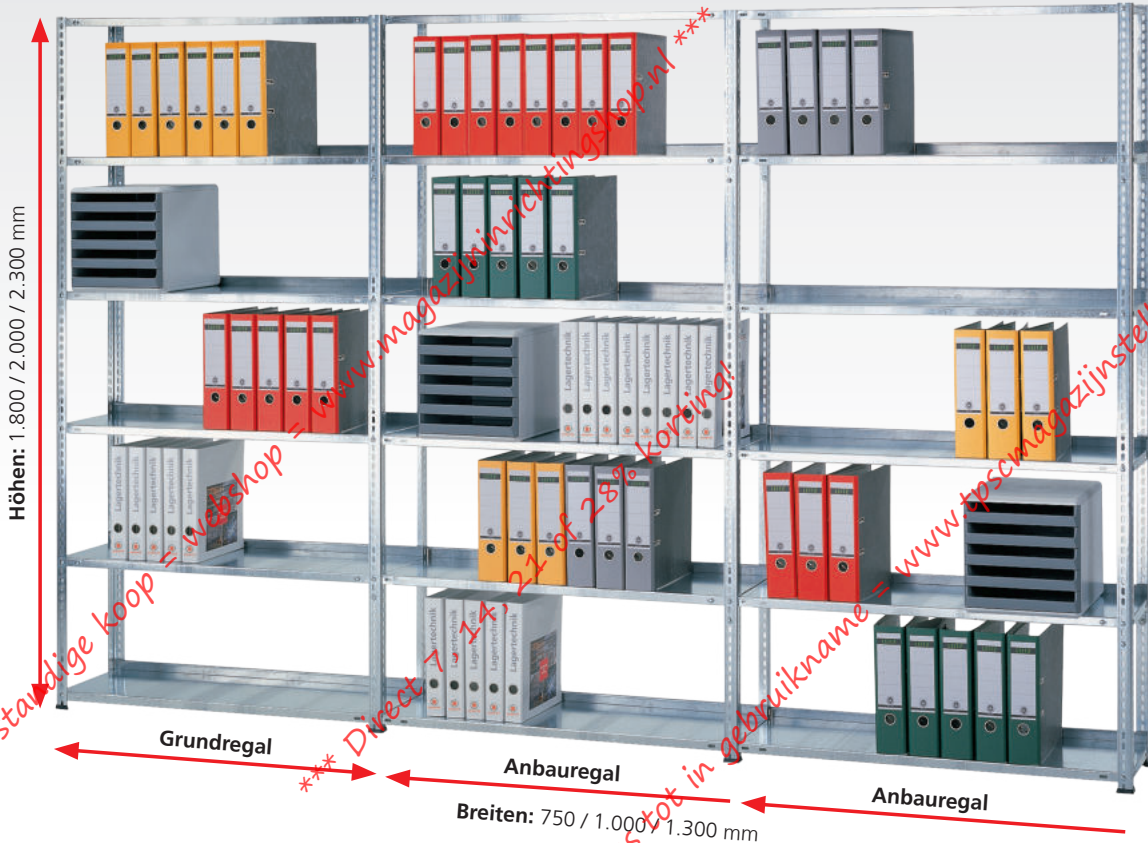
Fachbodenregale  
Büro

Weitspannregale

Palettenregale

Kragarmregale

Regalanlagen & Bühnen



Zelfstandige koop = webshop = [www.magazijninrichting.nl](http://www.magazijninrichting.nl)

\*\*\* Direct 1 x 2x of 2-8% korting!

www.schmagazijnstellingen.nl

## Planung

Die angegebenen Traglasten gelten für gleichmäßig verteilte Lasten je Regalboden.

Ordnerhöhen (OH) geben die Anzahl der Lagerebenen an.

## Sicherheit

**Regale mit einem Höhen/Tiefen-Verhältnis größer 5:1 müssen gemäß DGUV Regel 108-007 (BGR 234) gegen Kippen gesichert werden.**

### Beispiel:

Ein einseitig nutzbares Büroregal mit einer Tiefe von 300 mm und einer Höhe von 1.800 mm muss durch eine Wandverankerung gesichert werden.

Ein beidseitig nutzbares Büroregal mit 600 mm Tiefe darf bis zu einer Höhe von 3.000 mm ohne Kippicherung aufgestellt werden.

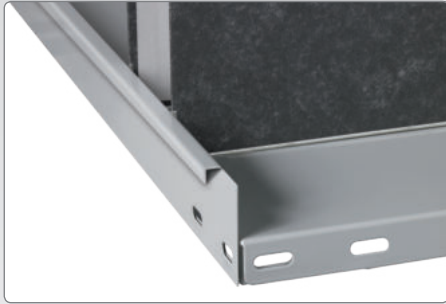
## Aufbaumaße

**Grundregal:**  
Nennlänge + 6 mm

**Anbauregal:**  
Nennlänge + 3 mm

**Rahmentiefe gesamt:**  
Nenntiefe + 6 mm

**Knicklänge:**  
Der erste Fachboden muß bei einer Höhe von 100 mm eingesetzt werden. Die freie Knicklänge darf nicht mehr als 500 mm betragen. Größere Knicklängen auf Anfrage möglich.



### Anschlagleiste

Bei einseitig nutzbaren Büroregalen mit 300 mm Tiefe kann eine Anschlagleiste eingesetzt werden.



### Mittelanschlag

Bei beidseitig nutzbaren Büroregalen mit 600 mm Tiefe kann ein Mittelanschlag eingesetzt werden. Die Fachböden besitzen serienmäßig eine Mittelanschlag-Lochung.



### Aussteifung durch Eckwinkel

Die Aussteifung der Regale mit Eckwinkeln ist optimal für die beidseitige Nutzung.

## Produktmerkmale

### Einseitig nutzbar

- Anschlagleisten (optionales Zubehör) verhindern das Durchschieben von Ordnern oder Unterlagen
- optimale Anpassung durch **MULTIplus85** Fachböden
- 300 mm Regaltiefe: fasst bis zu 96 Ordner pro Feld bei 2.300 mm Höhe
- attraktive Optik durch ungelochte T-Profil-Fronten und Fachböden
- ideal zur Aufstellung von Regalzeilen vor Wänden
- Aussteifung durch Eckwinkel

### Beidseitig nutzbar

- Mittelanschlüge (optionales Zubehör) verhindern das Durchschieben von Ordnern oder Unterlagen
- optimale Anpassung durch **MULTIplus150** Fachböden
- 600 mm Regaltiefe: fasst bis zu 192 Ordner pro Feld bei 2.300 mm Höhe
- attraktive Optik durch ungelochte T-Profil-Fronten und Fachböden
- ideal zum Aufbau von freistehenden Regalzeilen
- Aussteifung durch Eckwinkel

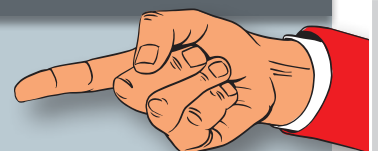
### Schnellfinder

Komplettregale Schraubsystem	150 - 151
Pendelhefter- / Fädelstäberegale Schraubsystem	152
Pendelhefterregale Stecksystem	153
Fachböden	154
Winkelprofile	156
Anschlagleisten & Mittelanschlüge	157
Unterteilungen	158
Flügeltüren	159

### Aussteifung durch Längsriegel, Kreuzstrebe oder Eckwinkel



Die Anzahl der auszustreifenden Ebenen entnehmen Sie bitte der Montageanleitung. Büroregale als Schraubsystem werden durch Eckwinkel ausgesteift. Büroregale als Stecksystem werden bei einseitiger Nutzung durch eine Kreuzstrebe, bei beidseitiger Nutzung durch Längsriegel ausgesteift.



Schraubsystem | einseitig nutzbar | 300 mm Tiefe | Eckwinkel

## Büroregale Schraubsystem MULTIplus85

einseitig nutzbar · 300 mm Tiefe · Aussteifung durch Eckwinkel



### Fachbreite 750 mm · Fachlast 85 kg

					300 mm Tiefe mit Anschlagleiste (Zusatzboden inkl. Anschlagleiste) Der Deckboden hat keine Anschlagleiste.				300 mm Tiefe ohne Anschlagleiste (Zusatzboden ohne Anschlagleiste)			
					Grundregal		Anbauregal		Grundregal		Anbauregal	
	Höhe mm	Feldlast kg	Fachböden (Ordnerhöhen)	Ordner Stück								
verzinkt	1.800	340	5 (4 OH)	36	10447	82,27 €	10448	65,41 €	10432	74,31 €	10433	56,93 €
	2.000	340	6 (5 OH)	45	10452	95,49 €	10453	77,10 €	10437	85,54 €	10438	66,50 €
	2.300	340	7 (6 OH)	54	10457	114,31 €	10458	91,59 €	10442	102,37 €	10443	78,87 €
	Zusatzboden mit 8 Schrauben und Muttern					11123-A-AL	10,94 €	11123-A-AL	10,94 €	11123-A	8,95 €	11123-A
RAL 7035 lichtgrau	1.800	340	5 (4 OH)	36	30417	95,13 €	30418	78,33 €	30402	80,81 €	30403	63,13 €
	2.000	340	6 (5 OH)	45	30422	112,30 €	30423	93,47 €	30407	93,50 €	30408	74,02 €
	2.300	340	7 (6 OH)	54	30427	138,79 €	30428	110,77 €	30412	111,23 €	30413	87,43 €
	Zusatzboden mit 8 Schrauben und Muttern					30123-A-AL	13,89 €	30123-A-AL	13,89 €	30123-A	10,13 €	30123-A

### Fachbreite 1.000 mm · Fachlast 85 kg

					300 mm Tiefe mit Anschlagleiste (Zusatzboden inkl. Anschlagleiste) Der Deckboden hat keine Anschlagleiste.				300 mm Tiefe ohne Anschlagleiste (Zusatzboden ohne Anschlagleiste)			
					Grundregal		Anbauregal		Grundregal		Anbauregal	
	Höhe mm	Feldlast kg	Fachböden (Ordnerhöhen)	Ordner Stück								
verzinkt	1.800	340	5 (4 OH)	48	10445	90,61 €	10446	74,11 €	10430	81,21 €	10431	63,83 €
	2.000	340	6 (5 OH)	60	10450	106,47 €	10451	88,08 €	10435	93,82 €	10436	74,78 €
	2.300	340	7 (6 OH)	72	10455	127,21 €	10456	104,49 €	10440	112,03 €	10441	88,53 €
	Zusatzboden mit 8 Schrauben und Muttern					11133-A-AL	12,86 €	11133-A-AL	12,86 €	11133-A	10,33 €	11133-A
RAL 7035 lichtgrau	1.800	340	5 (4 OH)	48	30415	103,47 €	30416	86,67 €	30400	87,31 €	30401	69,63 €
	2.000	340	6 (5 OH)	60	30420	122,40 €	30421	103,57 €	30405	101,30 €	30406	81,82 €
	2.300	340	7 (6 OH)	72	30425	145,65 €	30426	122,63 €	30410	120,33 €	30411	96,53 €
	Zusatzboden mit 8 Schrauben und Muttern					30133-A-AL	15,65 €	30133-A-AL	15,65 €	30133-A	11,43 €	30133-A

### Fachbreite 1.300 mm · Fachlast 85 kg

					300 mm Tiefe mit Anschlagleiste (Zusatzboden inkl. Anschlagleiste) Der Deckboden hat keine Anschlagleiste.				300 mm Tiefe ohne Anschlagleiste (Zusatzboden ohne Anschlagleiste)			
					Grundregal		Anbauregal		Grundregal		Anbauregal	
	Höhe mm	Feldlast kg	Fachböden (Ordnerhöhen)	Ordner Stück								
verzinkt	1.800	340	5 (4 OH)	64	17120	109,05 €	17121	92,55 €	17126	97,61 €	17127	80,23 €
	2.000	340	6 (5 OH)	80	17122	128,70 €	17123	110,31 €	17128	113,50 €	17129	94,46 €
	2.300	340	7 (6 OH)	96	17124	153,23 €	17125	130,51 €	17130	134,99 €	17131	111,49 €
	Zusatzboden mit 8 Schrauben und Muttern					11153-A-AL	16,65 €	11153-A-AL	16,65 €	11153-A	13,61 €	11153-A
RAL 7035 lichtgrau	1.800	340	5 (4 OH)	64	37120	125,63 €	37121	108,83 €	37126	107,11 €	37127	89,43 €
	2.000	340	6 (5 OH)	80	37122	149,11 €	37123	130,28 €	37128	125,06 €	37129	105,58 €
	2.300	340	7 (6 OH)	96	37124	176,91 €	37125	153,89 €	37130	148,05 €	37131	124,25 €
	Zusatzboden mit 8 Schrauben und Muttern					30153-A-AL	20,20 €	30153-A-AL	20,20 €	30153-A	15,39 €	30153-A

Alle Preise ohne Bestückung. Die Tabellen zeigen Bestellbeispiele. Weitere Abmessungen und Ausführungen auf Anfrage.

5 Tage ab Lager

Fachbodenregale Stecksystem  
 Fachbodenregale Schraubsystem  
 Fachbodenregale Büro  
 Weitspannregale  
 Palettenregale  
 Krugarmregale  
 Regalanlagen & Bühnen

# Büroregale Schraubsystem MULTIplus150

beidseitig nutzbar · 600 mm Tiefe · Aussteifung durch Eckwinkel



**Fachbreite 750 mm · Fachlast 150 kg**

					600 mm Tiefe mit Mittelanschlag (Zusatzboden inkl. Mittelanschlag) Der Deckboden hat keinen Mittelanschlag.				600 mm Tiefe ohne Mittelanschlag (Zusatzboden ohne Mittelanschlag)			
	Höhe mm	Feldlast kg	Fachböden (Ordnerhöhen)	Ordner Stück	Grundregal		Anbauregal		Grundregal		Anbauregal	
					Icon	Code	Code	Preis	Code	Code	Preis	Code
verzinkt	1.800	730	5 (4 OH)	72	12147	117,47 €	12148	98,33 €	12132	107,43 €	12133	88,29 €
	2.000	730	6 (5 OH)	90	12152	137,13 €	12153	116,33 €	12137	124,58 €	12138	103,78 €
	2.300	660	7 (6 OH)	108	12157	152,23 €	12158	135,37 €	12142	143,81 €	12143	120,31 €
	Zusatzboden mit 8 Schrauben und Muttern					17207-A-MA	17,38 €	17207-A-MA	17,38 €	17207-A	14,87 €	17207-A
RAL 7035 lichtgrau	1.800	730	5 (4 OH)	72	32117	139,87 €	32118	120,43 €	32102	129,83 €	32103	110,39 €
	2.000	730	6 (5 OH)	90	32122	164,17 €	32123	142,93 €	32107	151,62 €	32108	130,38 €
	2.300	660	7 (6 OH)	108	32127	189,39 €	32128	165,89 €	32112	174,93 €	32113	151,13 €
	Zusatzboden mit 8 Schrauben und Muttern					37207-A-MA	21,74 €	37207-A-MA	21,74 €	37207-A	19,23 €	37207-A

**Fachbreite 1.000 mm · Fachlast 150 kg**

					600 mm Tiefe mit Mittelanschlag (Zusatzboden inkl. Mittelanschlag) Der Deckboden hat keinen Mittelanschlag.				600 mm Tiefe ohne Mittelanschlag (Zusatzboden ohne Mittelanschlag)			
	Höhe mm	Feldlast kg	Fachböden (Ordnerhöhen)	Ordner Stück	Grundregal		Anbauregal		Grundregal		Anbauregal	
					Icon	Code	Code	Preis	Code	Code	Preis	Code
verzinkt	1.800	730	5 (4 OH)	96	12145	147,04 €	12146	127,90 €	12130	133,68 €	12131	114,54 €
	2.000	730	6 (5 OH)	120	12150	172,78 €	12151	151,98 €	12135	156,08 €	12136	135,28 €
	2.300	660	7 (6 OH)	144	12155	200,60 €	12156	177,10 €	12140	180,56 €	12141	157,06 €
	Zusatzboden mit 8 Schrauben und Muttern					17261-A-MA	23,46 €	17261-A-MA	23,46 €	17261-A	20,12 €	17261-A
RAL 7035 lichtgrau	1.800	730	5 (4 OH)	96	32115	161,44 €	32116	142,00 €	32100	148,08 €	32101	128,64 €
	2.000	730	6 (5 OH)	120	32120	190,22 €	32121	168,98 €	32105	173,52 €	32106	152,28 €
	2.300	660	7 (6 OH)	144	32125	219,92 €	32126	196,42 €	32110	200,48 €	32111	176,68 €
	Zusatzboden mit 8 Schrauben und Muttern					37261-A-MA	26,22 €	37261-A-MA	26,22 €	37261-A	22,88 €	37261-A

**Fachbreite 1.300 mm · Fachlast 150 kg**

					600 mm Tiefe mit Mittelanschlag (Zusatzboden inkl. Mittelanschlag) Der Deckboden hat keinen Mittelanschlag.				600 mm Tiefe ohne Mittelanschlag (Zusatzboden ohne Mittelanschlag)			
	Höhe mm	Feldlast kg	Fachböden (Ordnerhöhen)	Ordner Stück	Grundregal		Anbauregal		Grundregal		Anbauregal	
					Icon	Code	Code	Preis	Code	Code	Preis	Code
verzinkt	1.800	730	5 (4 OH)	128	17132	175,22 €	17133	156,08 €	17138	157,78 €	17139	138,64 €
	2.000	730	6 (5 OH)	160	17134	206,80 €	17135	186,00 €	17140	185,00 €	17141	164,20 €
	2.300	660	7 (6 OH)	192	17136	240,46 €	17137	213,64 €	17142	214,30 €	17143	190,80 €
	Zusatzboden mit 8 Schrauben und Muttern					17561-A-MA	29,30 €	17561-A-MA	29,30 €	17561-A	24,94 €	17561-A
RAL 7035 lichtgrau	1.800	730	5 (4 OH)	128	37132	193,82 €	37133	174,38 €	37138	176,38 €	37139	156,94 €
	2.000	730	6 (5 OH)	160	37134	229,28 €	37135	208,04 €	37140	207,48 €	37141	186,24 €
	2.300	660	7 (6 OH)	192	37136	265,66 €	37137	242,16 €	37142	240,10 €	37143	216,30 €
	Zusatzboden mit 8 Schrauben und Muttern					37561-A-MA	32,90 €	37561-A-MA	32,90 €	37561-A	28,54 €	37561-A

Fachbodenregale Schraubsystem  
Fachbodenregale Schraubsystem  
Fachbodenregale Büro  
Weitspannregale  
Palettenregale  
Kragarmregale  
Regalanlagen & Bühnen





## Pendelhefterregale, Schraubsystem

einseitig nutzbar

### Eigenschaften

- passend für die gängigsten Hefter-Systeme (Elba / Leitz oder Zippel)
- Pendelstangen bis 45 kg belastbar
- Aussteifung durch Eckwinkel
- Winkelprofile und Böden in RAL 7035 lichtgrau, Pendelstangen verzinkt

### Nutzen

- platzsparende und übersichtliche Ablage von Ordnern und Mappen

#### Schraubsystem für Elba / Leitz - Fachlast 45 kg STANDARD

Höhe mm	Breite mm	Feldlast kg	Tiefe mm	Pendelstangen	350		350	
					Grundregal	Anbauregal	Grundregal	Anbauregal
1.800	1.000	500	5	30670	209,88 €	30675	166,24 €	
2.000	1.000	500	6	30671	242,78 €	30676	192,74 €	
2.300	1.000	750	7	30672	277,20 €	30677	220,00 €	
Zusatzpendelstange STANDARD					30670-E	27,82 €	30670-F	23,96 €

#### Schraubsystem für Zippel - Fachlasten 45 kg STANDARD

Höhe mm	Breite mm	Feldlast kg	Tiefe mm	Pendelstangen	350		350	
					Grundregal	Anbauregal	Grundregal	Anbauregal
1.800	1.000	500	5	30670-Z	240,18 €	30675-Z	196,54 €	
2.000	1.000	500	6	30671-Z	279,14 €	30676-Z	229,10 €	
2.300	1.000	750	7	30672-Z	319,62 €	30677-Z	262,42 €	
Zusatzpendelstange STANDARD					30670-G	33,88 €	30670-H	30,02 €

Zusatzboden 1.000 x 350 mm RAL 7035 lichtgrau 8 Schrauben / Muttern					31431-A	12,09 €
---	--	--	--	--	---------	---------

**Hinweis:** Die Feldlastangaben gelten nur für Grundregale. Bei der Kombination von Grund- mit Anbauregalen reduzieren sich die Feldlasten der Grundregale um 50 %!



## Fädelstäberegale, Schraubsystem

beidseitig nutzbar

### Eigenschaften

- Fädelstäbefachböden belastbar bis 70 kg bei gleichmäßig verteilter Last
- Aussteifung durch Eckwinkel
- Winkelprofile und Böden in verzinkt oder RAL 7035 lichtgrau, Fädelstäbe verzinkt

### Nutzen

- Ordnung durch 3 Fächer je Fachboden, mit 4 Fädelstäben je Regal
- kein seitliches Herausfallen der Unterlagen durch Begrenzung mit Winkelprofilen

	Höhe mm	Breite mm	Feldlast kg	Tiefe mm	Fachböden	350		350	
						Grundregal	Anbauregal	Grundregal	Anbauregal
verzinkt	1.800	900	500	5	10700	95,14 €	10705	77,76 €	
	2.000	900	500	6	10701	109,64 €	10706	90,60 €	
	2.300	900	750	7	10702	133,90 €	10707	110,40 €	
	Zusatzboden mit 8 Schrauben / Muttern					11414-A	11,10 €	11414-A	11,10 €
RAL 7035 lichtgrau	1.800	900	500	5	30690	104,39 €	30695	86,71 €	
	2.000	900	500	6	30691	120,90 €	30696	101,42 €	
	2.300	900	750	7	30692	146,61 €	30697	122,81 €	
	Zusatzboden mit 8 Schrauben / Muttern					31404-A	12,83 €	31404-A	12,83 €

Alle Preise ohne Bestückung. Die Tabellen zeigen Bestellbeispiele. Weitere Abmessungen und Ausführungen auf Anfrage.

■ 5 Tage ab Lager

## Pendelhefterregale, Stecksystem

einseitig nutzbar

### Eigenschaften

- passend für die gängigsten Hefter-Systeme (Elba / Leitz oder Zippel)
- Pendelstangen bis 45 kg bzw. 90 kg belastbar
- Aussteifung durch Kreuzstrebe
- T-Profile, Böden und Traversen in RAL 7035 lichtgrau, Pendelstangen verzinkt

### Nutzen

- platzsparende und übersichtliche Ablage von Pendeltaschen und Pendelheftern

#### Stecksystem für Elba / Leitz - Fachlast 45 kg STANDARD

Höhe mm	Breite mm	Feldlast kg	Tiefe mm	Pendelstangen	350		350	
					Grundregal	Anbauregal	Grundregal	Anbauregal
1.800	750	1.300	5	5	30610-N-75	248,88 €	30613-N-75	209,34 €
2.000	750	1.400	6	6	30611-N-75	284,46 €	30614-N-75	242,02 €
2.300	750	1.100	7	7	30612-N-75	323,64 €	30615-N-75	276,50 €
1.800	1.000	1.300	5	5	30610-N	245,37 €	30613-N	205,83 €
2.000	1.000	1.400	6	6	30611-N	279,72 €	30614-N	237,28 €
2.300	1.000	1.100	7	7	30612-N	317,67 €	30615-N	270,53 €
Zusatzpendelstange STANDARD 750 mm					30616-N-75	29,78 €	30616-N-75	29,78 €
Zusatzpendelstange STANDARD 1.000 mm					30616-N	28,55 €	30616-N	28,55 €

#### Stecksystem für Elba / Leitz - Fachlast 90 kg EXTRA

Höhe mm	Breite mm	Feldlast kg	Tiefe mm	Pendelstangen	350		350	
					Grundregal	Anbauregal	Grundregal	Anbauregal
1.800	750	1.300	5	5	30610-75-N-90	343,88 €	30613-75-N-90	304,34 €
2.000	750	1.400	6	6	30611-75-N-90	398,46 €	30614-75-N-90	356,02 €
2.300	750	1.100	7	7	30612-75-N-90	456,64 €	30615-75-N-90	409,50 €
1.800	1.000	1.300	5	5	30610-N-90	339,42 €	30613-N-90	299,88 €
2.000	1.000	1.400	6	6	30611-N-90	392,58 €	30614-N-90	350,14 €
2.300	1.000	1.100	7	7	30612-N-90	449,34 €	30615-N-90	402,20 €
Zusatzpendelstange EXTRA 750 mm					30616-75-N-90	48,78 €	30616-75-N-90	48,78 €
Zusatzpendelstange EXTRA 1.000 mm					30616-N-90	47,36 €	30616-N-90	47,36 €

#### Stecksystem für Zippel - Fachlast 45 kg STANDARD

Höhe mm	Breite mm	Feldlast kg	Tiefe mm	Pendelstangen	350		350	
					Grundregal	Anbauregal	Grundregal	Anbauregal
1.800	750	1.300	5	5	30610-N-Z-75	291,48 €	30613-N-Z-75	251,94 €
2.000	750	1.400	6	6	30611-N-Z-75	335,58 €	30614-N-Z-75	293,14 €
2.300	750	1.100	7	7	30612-N-Z-75	383,28 €	30615-N-Z-75	336,14 €
1.800	1.000	1.300	5	5	30610-N-Z	281,72 €	30613-N-Z	242,18 €
2.000	1.000	1.400	6	6	30611-N-Z	323,34 €	30614-N-Z	280,90 €
2.300	1.000	1.100	7	7	30612-N-Z	368,56 €	30615-N-Z	321,42 €
Zusatzpendelstange STANDARD 750 mm					30616-N-Z-75	38,30 €	30616-N-Z-75	38,30 €
Zusatzpendelstange STANDARD 1.000 mm					30616-N-Z	35,82 €	30616-N-Z	35,82 €

Zusatzboden 750 x 350 mm RAL 7035 lichtgrau mit 4 Fachbodenträgern	30028-B	10,45 €
Zusatzboden 1.000 x 350 mm RAL 7035 lichtgrau mit 4 Fachbodenträgern	31331-B	11,77 €



Fachbodenregale  
Stecksystem

Fachbodenregale  
Schraubsystem

Fachbodenregale  
Büro

Weitspannregale

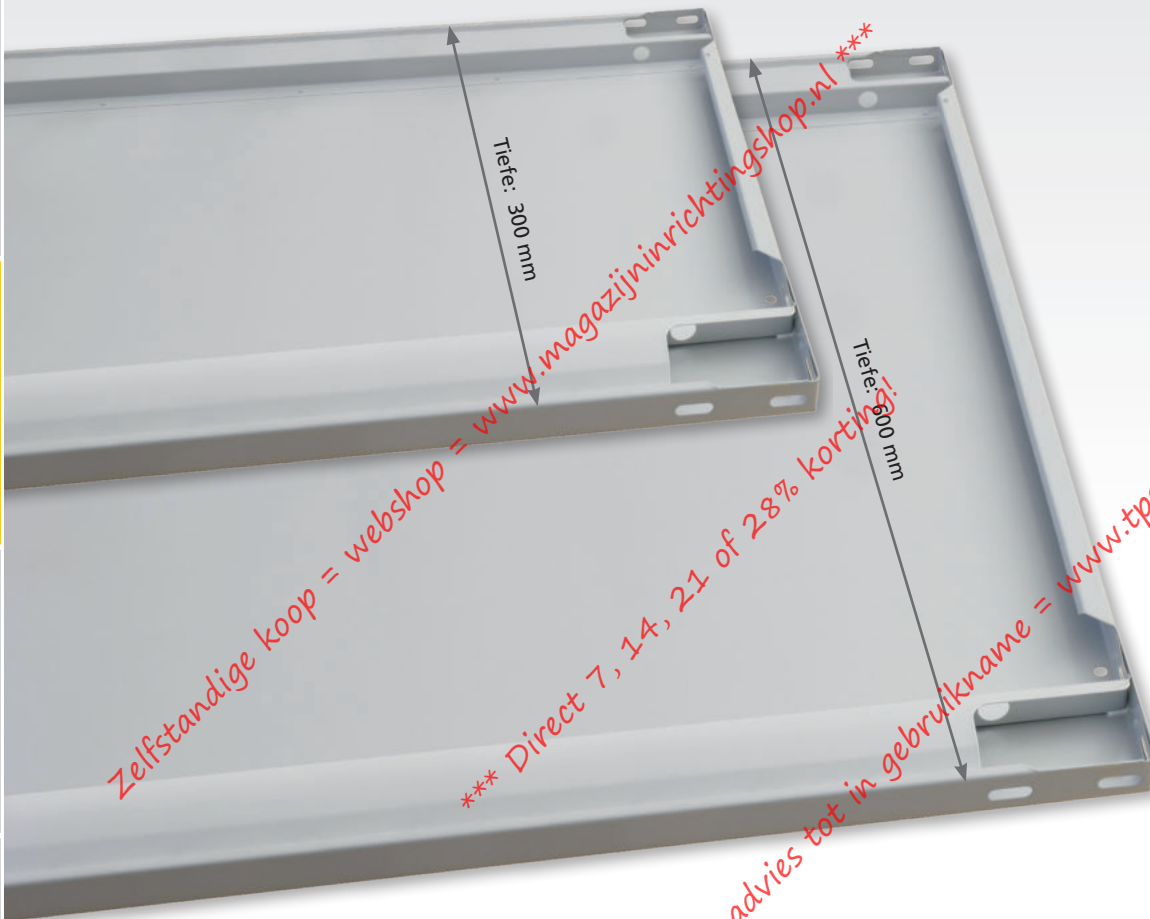
Palettenregale

Kragarmregale

Regalanlagen & Bühnen

# » Fachböden für Büroregale

in den Varianten **MULTIplus85** und **MULTIplus150**



Fachbodenregale  
Stecksystem

Fachbodenregale  
Schraubsystem

Fachbodenregale  
Büro

Weitspannregale

Palettenregale

Kragarmregale

Regalanlagen & Bühnen

## MULTIplus85

### Fachböden für Büro- und Archivregale

- mit 25 mm Kantenhöhe
- 85 kg Tragkraft je Boden
- ohne Systemlochung

#### ungelocht

		Fachbreite mm					
	Tiefe mm	750 mm		1.000 mm		1.300 mm	
verzinkt	300	11123	7,91 €	11133	9,29 €	11153	12,57 €
RAL 7035 lichtgrau	300	30123	9,09 €	30133	10,39 €	30153	14,35 €

## MULTIplus150

### Fachböden für Büro- und Archivregale

- mit 25 mm Kantenhöhe
- 150 kg Tragkraft je Boden
- ohne Systemlochung

#### gelocht für Mittelschlag

		Fachbreite mm					
	Tiefe mm	750 mm		1.000 mm		1.300 mm	
verzinkt	600	17207	13,83 €	17261	19,08 €	17561	23,90 €
RAL 7035 lichtgrau	600	37207	18,19 €	37261	21,84 €	37561	27,50 €

**Kreuzstreben-Sets**  
für Stecksystem-Grundregale

- bestehend aus: 2 Diagonalstreben, 2 Spannschlösser
- zur Aussteifung einseitig nutzbarer Stecksystem-Grundregale
- ab Regalhöhe 1.050 mm einsetzbar
- aus Rundstahl
- verzinkt

Regalbreite mm	Kreuzstrebe-Set		Strebe einzeln		Spannschloss einzeln	
750 / 1.000	12690	6,80 €	13591	2,37 €	13590	1,03 €
1.300	12690-L	8,84 €	13591-X	3,39 €	13590	1,03 €



für Stecksystem

**Diagonalstreben-Sets**  
für Stecksystem-Anbauregale

- bestehend aus: 1 Diagonalstrebe, 1 Spannschloss
- zur Aussteifung einseitig nutzbarer Stecksystem-Anbauregale
- ab Regalhöhe 1.050 mm einsetzbar
- aus Rundstahl
- verzinkt

Regalbreite mm	Diagonalstrebe-Set		Strebe einzeln		Spannschloss einzeln	
750 / 1.000	12691	3,40 €	13591	2,37 €	13590	1,03 €
1.300	12691-L	4,42 €	13591-X	3,39 €	13590	1,03 €



für Stecksystem

**Längensriegel für Fachböden**  
zur Aussteifung beidseitig nutzbarer Regale

- für Büroregale 600 mm Tiefe
- inkl. 2 Sicherungsstiften gegen unbeabsichtigtes Herausfallen des Längensriegels
- verzinkt und RAL 7035 lichtgrau

Für MULTIplus150 Fachböden

Länge mm	750		1.000		1.300	
verzinkt	13448	4,29 €	13449	4,96 €	13450	6,46 €
RAL 7035 lichtgrau	33448	4,95 €	33449	5,78 €	33450	6,76 €
Sicherungsstift einzeln	13418-A	0,15 €				



Anzahl im Büroregal:  
bis 2.300 mm = 2 Paar

für Stecksystem

für Schraubsystem

**Flachkopfschrauben**  
zur Montage der Eckwinkel und Fachböden

- mit Innensechskant
- Bundmutter mit Sperrverzahnung
- im Beutel zu 50 oder 10 Stück verpackt

Größe	VE		
M6x12	50	10360	5,97 €
	10	10360-10	1,49 €
M6x16	50	10361	6,86 €
	10	10361-10	1,71 €

Alle Preise ohne Bestückung. Die Tabellen zeigen Bestellbeispiele. Weitere Abmessungen und Ausführungen auf Anfrage.

5 Tage ab Lager

**Eckwinkel**

zur Aussteifung von Schraubsystem-Regalen

- direktes Verschrauben mit den Fachböden
- verzinkt



10313 0,18 €

für Schraubsystem

## für Stecksystem



T-Profile bei 300 mm Tiefe: vorne ungelocht / hinten gelocht  
T-Profile bei 600 mm Tiefe: vorne / hinten ungelocht

## MULTIplus T-Profil-Rahmen mit ungelochter Front inkl. T-Profile, Tiefenriegel, Klemmfüße und Abdeckkappen

- Stecksystem-Rahmen zur Aufnahme von Fachböden, Zubehör usw.
- verzinkt, RAL 7035 lichtgrau und schwarz

### Unmontierte Rahmen

	Höhe mm	Tiefenriegel	Tiefe mm			
			300		600	
verzinkt	1.800	2	12920-V	28,94 €	12923-V	31,64 €
	2.000	2	12870-V	30,58 €	12873-V	33,28 €
	2.300	2	12890-V	34,38 €	12893-V	37,08 €
RAL 7035 lichtgrau	1.800	2	32920-V	35,76 €	32923-V	38,44 €
	2.000	2	32770-V	38,66 €	32773-V	41,34 €
	2.300	2	32930-V	43,36 €	32933-V	46,04 €
schwarz	1.800	2	32920-S-V	35,76 €	32923-S-V	38,44 €
	2.000	2	32770-S-V	38,66 €	32773-S-V	41,34 €
	2.300	2	32930-S-V	43,36 €	32933-S-V	46,04 €

### Montierte Rahmen

	Höhe mm	Tiefenriegel	Tiefe mm			
			300		600	
verzinkt	1.800	2	12920-V-M	35,64 €	12923-V-M	38,34 €
	2.000	2	12870-V-M	37,28 €	12873-V-M	39,98 €
	2.300	2	12890-V-M	42,28 €	12893-V-M	44,98 €
RAL 7035 lichtgrau	1.800	2	32920-V-M	42,46 €	32923-V-M	45,14 €
	2.000	2	32770-V-M	45,36 €	32773-V-M	48,04 €
	2.300	2	32930-V-M	51,26 €	32933-V-M	53,94 €
schwarz	1.800	2	32920-S-V-M	42,46 €	32923-S-V-M	45,14 €
	2.000	2	32770-S-V-M	45,36 €	32773-S-V-M	48,04 €
	2.300	2	32930-S-V-M	51,26 €	32933-S-V-M	53,94 €

## für Stecksystem



Passende Tiefenriegel zum Aufbau von T-Profil-Rahmen finden Sie auf Seite 77 im Stecksystem.

## MULTIplus T-Profile, einzeln zum Aufbau von T-Profil-Rahmen

- verzinkt, RAL 7035 lichtgrau, schwarz

### gelocht

Höhe mm	1.800	2.000	2.300
verzinkt	15218-1 10,91 €	15220-1 11,73 €	15223-1 13,63 €
RAL 7035	35218-1 13,16 €	35220-1 14,61 €	35223-1 16,96 €
schwarz	35218-S-1 13,16 €	35220-S-1 14,61 €	35223-S-1 16,96 €

### ungelocht

Höhe mm	1.800	2.000	2.300
verzinkt	15218-1 10,91 €	15220-1 11,73 €	15223-1 13,63 €
RAL 7035	35218-1 13,16 €	35220-1 14,61 €	35223-1 16,96 €
schwarz	35218-S-1 13,16 €	35220-S-1 14,61 €	35223-S-1 16,96 €

## für Schraubsystem



## Winkelprofile für Schraubsystem-Regale

- zum Aufbau von Büroregalen im Schraubsystem
- verzinkt und RAL 7035 lichtgrau

	Breite mm	Tiefe mm	Materialstärke mm	Höhe mm		
				1.800	2.000	2.300
verzinkt	35	35	1,5	13203	13200	13230
				5,34 €	5,91 €	7,00 €
RAL 7035 lichtgrau	35	35	1,5	32203	32200	32230
				5,49 €	6,13 €	7,15 €

für Stecksystem

**Fachbodenträger**  
für **MULTIplus** Fachböden



**NEU**

- zum Einhängen der Fachböden 85/150 kg in Stecksystem-Rahmen
- je Fachboden 4 Stück erforderlich
- verzinkt

Fachbodenträger	29150	0,18 €
-----------------	-------	--------

für Stecksystem

**Abdeckkappe**  
für **MULTIplus** T-Profile



- optischer Abschluss
- aus Kunststoff, RAL 7035 lichtgrau

Abdeckkappe	15282	0,28 €
-------------	-------	--------

für Schraubsystem

**Kunststoff-Füße**  
für **Schraubsystem-Regale**



- zum einfachen Stecken auf das Winkelprofil
- zum Schutz der Fußbodenoberfläche
- schwarz

für Winkelprofile mm		
35 / 35	10311	0,29 €
40 / 40	10312	0,29 €

für Stecksystem

**Einfach-Klemmfuß**  
für **MULTIplus** T-Profile



- zur Aufstellung von Steckregalen
- verzinkt

Klemmfuß	15280	0,35 €
Unterlegplatte 2mm	12694	0,35 €
Trennfolie	12693-TF	1,68 €

Bei magnetisierbaren Böden müssen die Klemmfüße mit einer Trennfolie unterlegt werden.



**Mittelanschläge**  
bei **beidseitiger** Nutzung

- zum mittigen Stecken auf den Fachboden
- verhindert das Durchrutschen von Ordnern
- für 600 mm tiefe Büroregale
- Rohr verzinkt, Halterung aus Kunststoff

	Länge mm		
verzinkt	750	10342	2,51 €
	1.000	10340	3,34 €
	1.300	10341	4,36 €

**Anschlagleisten**  
bei **einseitiger** Nutzung

- verhindert das Durchrutschen von Ordnern
- für Büroregale mit 300 mm Tiefe
- verzinkt und RAL 7035 lichtgrau



	Länge mm	Höhe mm	
verzinkt	750	55	10491 1,99 €
	1.000		10490 2,53 €
	1.300		10497 3,04 €
RAL 7035 lichtgrau	750	30481 3,76 €	
	1.000	30480 4,22 €	
	1.300	30487 4,81 €	

für Stecksystem

**Wandbefestigung**  
vertikale **Ausführung**



- notwendig zur Kippsicherung von Fachbodenregalen bei einem Höhen-Tiefen-Verhältnis von größer / gleich 5:1
- für Wandabstand bis 15 mm
- Lieferung ohne Schrauben und Dübel
- verzinkt

Befestigung	10330	3,04 €
-------------	-------	--------

für Stecksystem

**Wandbefestigung**  
horizontale **Ausführung**



- notwendig zur Kippsicherung von Fachbodenregalen bei einem Höhen-Tiefen-Verhältnis von größer / gleich 5:1
- direkt an der Wand anliegend
- Lieferung ohne Schrauben und Dübel
- verzinkt

Befestigung	12699	0,81 €
-------------	-------	--------

Fachbodenregale  
Stecksystem

Fachbodenregale  
Schraubsystem

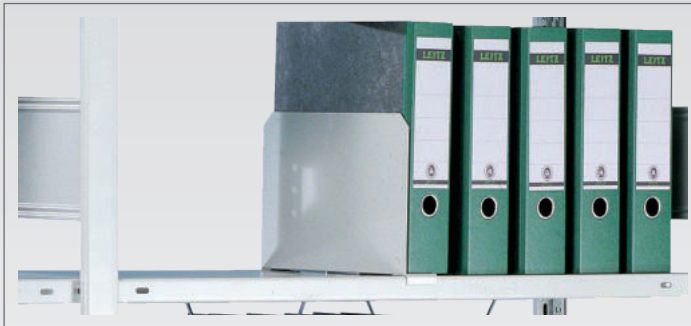
Fachbodenregale  
Büro

Weitspannregale

Palettenregale

Kragarmregale

Regalanlagen & Bühnen



### Fachteiler für MULTIplus Fachböden

- freistehend
- in Längsrichtung stufenlos verstellbar
- RAL 7035 lichtgrau

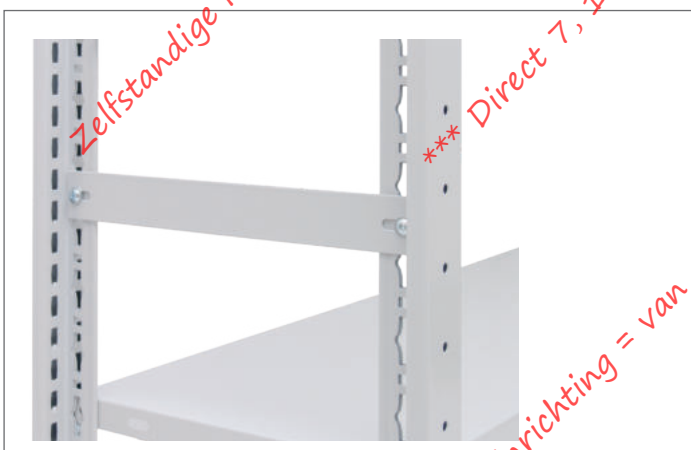
	Länge mm	Höhe mm		
RAL 7035 lichtgrau	300	200	33435-25	8,03 €
	600		33438-25	10,31 €



### Buchstützen für MULTIplus Fachböden

- freistehend
- RAL 7035 lichtgrau

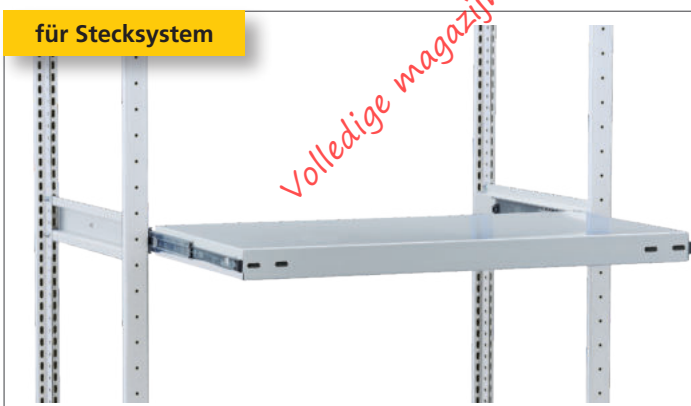
	Länge mm	Höhe mm		
RAL 7035 lichtgrau	300	200	32493	5,17 €
	600		32496	7,89 €



### Stirnwandabgrenzungen für Steck- und Schraubsystem

- verhindert das seitliche Herausfallen von Ordnern und Dokumenten
- inkl. 2 Schrauben M6 x 12

	Länge mm	Höhe mm		
RAL 7035 lichtgrau	300	39	30470	2,35 €
	350		30470-A	2,44 €
	600		30473	2,97 €



für Stecksystem

### Ausziehböden zum Einbau in MULTIplus Stecksystemregale

- kugelgelagerter Teleskopauszug mit 70 kg Tragkraft
- vollausziehbar
- Auszugboden mit 40 mm Kante und 3-fach Abkantung
- verzinkt und RAL 7035 lichtgrau

	Breite mm	Tiefe mm		
verzinkt	1.000	300	12719	88,15 €
RAL 7035 lichtgrau	1.000	300	32723	95,64 €

Regale mit Ausziehböden müssen gegen Kippen gesichert werden!

**Hängeregister-Auszug  
für Stecksystem-Regale**

- zur platzsparenden Lagerung von Hängeregistaturen
- kugellagerter Teleskopauszug, vollausziehbar
- 60 kg Traglast bei gleichmäßig verteilter Last
- RAL 7035 lichtgrau

	Breite mm	Tiefe mm		
RAL 7035 lichtgrau	1.000	300	30673	101,22 €

Regale mit Hängeregisterauszügen müssen gegen Kippen gesichert werden!



für Stecksystem

Fachbodenregale  
Stecksystem

Fachbodenregale  
Schraubsystem

**Flügelüren  
für Grund- und Anbauregale**

Ideal zum Aufbau von verschließbaren Regalsystemen in Verbindung mit Seiten- und Rückwänden. Kombinierbar mit Zubehör aus dem Stecksystem.

Stabile Türen durch integrierte Verstärkungsunterzüge.

Die Flügeltür mit Höhe 1.000 mm ist kombinierbar mit dem Schubladenblock 36269, siehe Seite 105. Dazu bitte die Frontblende 32349 mitbestellen.

- montagefreundliche Komponenten
- nachträgliche Montage möglich
- Drehgriff mit 3-Punkt-Verriegelung, inkl. 2 Schlüssel
- RAL 7035 lichtgrau

Flügeltür für 2.000 mm Höhe					
Farbe	Höhe mm	Breite mm	gleichschließend		verschiedenschließend
RAL 7035 lichtgrau	2.000	1.000	32311	389,00 €	32312 389,00 €

Flügeltür für 1.000 mm Höhe					
Farbe	Höhe mm	Breite mm	gleichschließend		verschiedenschließend
RAL 7035 lichtgrau	1.000	1.000	32313	295,00 €	32314 295,00 €

Frontblende	32349	8,02 €
-------------	-------	--------



für Stecksystem

Fachbodenregale  
Büro

Weitspannregale

Palettenregale

Regale mit Türen müssen immer gegen Kippen gesichert werden (s. Seite 157)!

**Wichtige Dokumente sicher verwahren!**



Flügelüren können vor Stecksystem-Regale in 1.000 mm Breite verbaut werden und machen in Kombination mit Seiten- und Rückwänden aus einer Regalzeile verschließbare Büroschränke.

Die Flügelüren werten Ihre Büroeinrichtung optisch auf und helfen Ihnen vertrauliche Dokumente verschlossen aufzubewahren.



Kragarmregale

Regalanlagen & Bühnen





## » In klassisch modernen Ambiente studieren und archivieren

An der EBS Business School, einer privaten Wirtschaftshochschule in Oestrich-Winkel, streben etwa 1.200 Studenten nach dem EBS-Abschluss. Nicht nur akademisch, sondern auch architektonisch wird den Wissenschaftlern im Rheingau etwas Besonderes geboten. Der historische Campus verteilt sich auf ein Schloss, eine Burg und ein Palais.

Die Neugestaltung der Bibliothek stellte daher eine besondere Herausforderung dar: Ein funktionales Regalsystem sollte nicht nur die über 35.000 Medien aufnehmen, sondern den architektonischen Charakter des Bauhaus-Palais widerspiegeln. Eine perfekte Aufgabe für SCHULTE Lagertechnik. Um die Regale in das Raumkonzept mit einer Dachschräge zu integrieren, installierte SCHULTE Lagertechnik Ein- und

Doppelregalzeilen mit über 2.000 Fachböden im Schraubsystem.

Dank zweier Kniffe gelang ein optischer Clou: Die Regale sind kunststoffpulverbeschichtet in schwarz, wobei sich verzinkte Sechskantschrauben bewusst optisch abheben und den Regalen einen „Bauhaus-Stil“ verleihen. Damit werden in einem klassisch modernen Ambiente alle Anforderungen an die Aufbewahrung von Monographien, Doktorarbeiten, Handbüchern, Skripten oder Working Papers erfüllt. Die Regale verfügen über Anschlagleisten bzw. Mittelanschlüge, um den Büchern nach hinten Halt zu geben. Zusätzlich macht eine Spezialanfertigung von Bücherbügeln die Handhabung der Literatur leichter.



Mehr Referenzstories in unserem Magazin PROJEKTLAGER und als Download im Katalogportal!



**Auf einen Blick**



**Anforderungen**

- » Archivierung der Bücher aus der Bibliothekssammlung, passend zum Bauhaus-Stil des Gebäudes

**Auftragsumfang**

- » Beratung, Planung, Lieferung und Montage

**Objektdaten**

- » Ein- und Doppelregalzeilen mit Anschlagleisten, \*Mittelanschlügen und Buchbügeln
- » ca. 2.000 BASIC70 und MULTiplus150 Fachböden

**Besonderheiten**

- » Anpassung der Regale an den vorgegebenen Baustil in der Sonderfarbe schwarz in Kombination mit verzinkten Sechskantschrauben. Schon bei der Planung wurden die Regalmaße berücksichtigt, um sie in freistehende Bauelemente passgenau einsetzen zu können.

**Nutzen**

- » Optimale Lagerkapazität bei gleichzeitiger harmonischer Integration der Regale in die Architektur des Gebäudes

