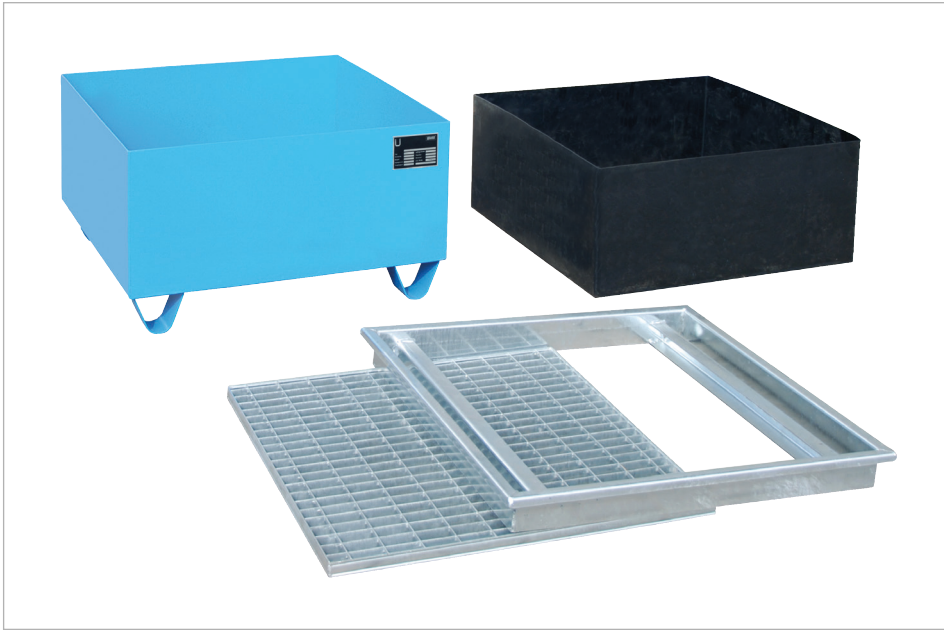


OPVANGBAKKEN TYPE AW/PE



Type AW-1/PE

Opslag van max. 4 vaten à 200 liter of max. 2 containers (IBC) à 1000 liter met agressieve stoffen, ook met 60 liter vaten en kleine blikken combi-neerbaar

- constructie van 3 mm plaatstaal
- 100 mm onderrijhoogte
- PE-kunststofbinnenbak
- klemframe
- verzinkt rooster (draagkracht 1000 kg/m²)

Opties

- vatenpallet type FP-2 verzinkt
- vatenrekken type FA, verzinkt
- draaisteunen type RA voor het positioneren van de vaten, opsteekbaar, verzinkt
- blikkenrekken type GR, verzinkt



Type AW-1/PE



Type AW 1000-2/PE



Type AW 1000/PE



Type	max. aantal (200 liter vaten/1000 liter IBC)	maten (LxBxH) (mm)	opvangvolumen (l)	gewicht gelakt (kg)
AW-1/PE	1 / -	812 x 812 x 468	202	84
AW-2/PE	2 / -	1212 x 812 x 363	230	99
AW-4/A/PE	4 / -	1212 x 1212 x 288	240	124
AW-4/B/PE	4 / -	2412 x 812 x 253	254	163
AW 1000/PE	- / 1	1472 x 1472 x 623	1053	226
AW 1000-2/PE	- / 2	2662 x 1312 x 438	1084	296

StawaR

- Productie gecertificeerd volgens EN ISO 9001
- Productieproces onder bewaking TÜV
- Elke opvangbak ondergaat een lekdichtheidstest
- Brandbare vloeistoffen van de GHS categorieën 1-3
- Waterverontreinigende vloeistoffen van de GHS categorieën 1-4